

議案第56号

平成30年度設楽町一般会計補正予算（第4号）

平成30年度設楽町一般会計補正予算（第4号）は、次に定めるところによる。

（歳入歳出予算の補正）

第1条 既定の歳入歳出予算の総額に歳入歳出それぞれ195,811千円を追加し、歳入歳出予算の総額を歳入歳出それぞれ7,019,949千円とする。

2 歳入歳出予算の補正の款項の区分及び当該区分ごとの金額並びに補正後の歳入歳出予算の金額は、「第1表 歳入歳出予算補正」による。

（繰越明許費）

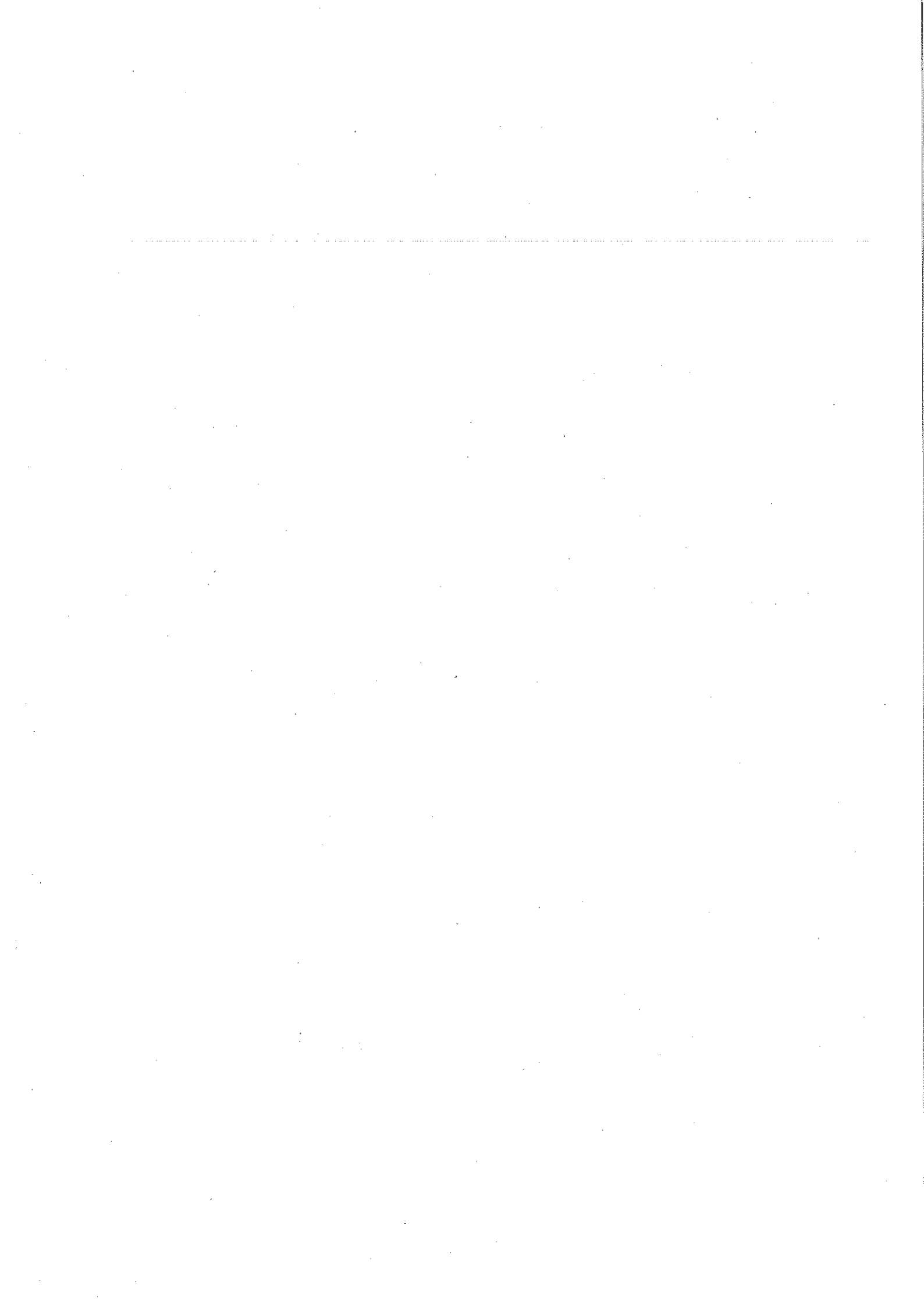
第2条 地方自治法（昭和22年法律第67号）第213条第1項の規定により、翌年度に繰り越して使用することができる経費は、「第2表 繰越明許費」による。

（地方債の補正）

第3条 地方債の変更は、「第3表 地方債補正」による。

平成30年12月4日提出

設楽町長 横山光明



第1表 歳入歳出予算補正
歳 入

款	項	補正前の額	補 正 額	計
		千円	千円	千円
12	分担金及び負担金	96,321	104	96,425
	1 分担金	10,904	104	11,008
14	国庫支出金	267,786	29,142	296,928
	1 国庫負担金	117,629	249	117,878
	2 国庫補助金	148,412	26,706	175,118
	3 国庫委託金	1,745	2,187	3,932
15	県支出金	1,432,962	23,704	1,456,666
	1 県負担金	1,122,926	7,724	1,130,650
	2 県補助金	275,519	32	275,551
	3 県委託金	34,517	15,948	50,465
18	繰入金	412,676	90,461	503,137
	2 基金繰入金	411,387	90,461	501,848
20	諸収入	381,069	200	381,269
	4 雑入	316,436	200	316,636
21	町債	787,724	52,200	839,924
	1 過疎対策事業債	620,200	900	621,100
	5 学校教育施設等整備事業債	0	51,300	51,300
	歳 入 合 計	6,824,138	195,811	7,019,949

歳 出

款	項	補正前の額	補正額	計
		千円	千円	千円
1	議会費	67,836	162	67,998
	1 議会費	67,836	162	67,998
2	総務費	920,912	7,719	928,631
	1 総務管理費	775,140	8,719	783,859
	2 徴税費	55,942	△1,000	54,942
3	民生費	971,633	16,342	987,975
	1 社会福祉費	783,356	4,625	787,981
	2 児童福祉費	180,248	10,530	190,778
	3 国民年金事務取扱費	8,029	1,187	9,216
4	衛生費	775,104	5,167	780,271
	1 保健衛生費	574,211	2,857	577,068
	2 清掃費	200,893	2,310	203,203
5	農林水産業費	882,634	24,586	907,220
	1 農業費	519,745	54	519,799
	2 林業費	362,889	24,532	387,421
6	商工費	117,023	1,217	118,240
	1 商工費	117,023	1,217	118,240
7	土木費	1,117,176	15,665	1,132,841
	2 道路橋りょう費	557,345	7,065	564,410
	5 公共下水道費	285,864	8,600	294,464
8	消防費	302,547	1,880	304,427
	1 消防費	302,547	1,880	304,427
9	教育費	945,514	120,993	1,066,507
	1 教育総務費	153,088	120,491	273,579
	2 小学校費	81,597	124	81,721
	4 社会教育費	519,017	228	519,245

款	項	補正前の額	補正額	計
		千円	千円	千円
	5 保健体育費	141,532	150	141,682
10	災害復旧費	35,931	2,080	38,011
	1 農林施設災害復旧費	4,656	2,080	6,736
	歳 出 合 計	6,824,138	195,811	7,019,949

第2表 繰越明許費

款	項	事業名	総額
			千円
3 総務費	1 総務管理費	清嶺地区防災拠点測量・構想検討業務委託	11,000
3 民生費	2 児童福祉費	津具保育園空調設備整備工事	8,714
9 教育費	1 教育総務費	小中学校空調設備整備工事	111,298

第3表 地方債補正

起債の目的	補正前 限度額(千円)	補正後 限度額(千円)
過疎対策事業債	30,700	31,600
公共下水道整備事業	30,700	31,600
学校教育施設等整備事業債	0	51,300
学校教育施設等整備事業債	0	51,300
合 計	30,700	82,900



平成30年度
設楽町一般会計補正予算(第4号)
に関する説明書



歳入歳出補正予算事項別明細書

1 総括
(歳入)

款	補正前の額	補正額	計
	千円	千円	千円
12 分担金及び負担金	96,321	104	96,425
14 国庫支出金	267,786	29,142	296,928
15 県支出金	1,432,962	23,704	1,456,666
18 繰入金	412,676	90,461	503,137
20 諸収入	381,069	200	381,269
21 町債	787,724	52,200	839,924
歳入合計	6,824,138	195,811	7,019,949

(歳 出)

款	補正前の額	補 正 額	計
	千円	千円	千円
1 議会費	67,836	162	67,998
2 総務費	920,912	7,719	928,631
3 民生費	971,633	16,342	987,975
4 衛生費	775,104	5,167	780,271
5 農林水産業費	882,634	24,586	907,220
6 商工費	117,023	1,217	118,240
7 土木費	1,117,176	15,665	1,132,841
8 消防費	302,547	1,880	304,427
9 教育費	945,514	120,993	1,066,507
10 災害復旧費	35,931	2,080	38,011
歳 出 合 計	6,824,138	195,811	7,019,949

補正額の財源内訳			
特 定 財 源	一 般 財 源		
国県支出金 千円	地 方 債 千円	そ の 他 千円	千円
			162
		3,000	4,719
2,187			14,155
405		200	4,562
15,948			8,638
			1,217
7,600	900		7,165
			1,880
25,666	51,300		44,027
1,040		104	936
52,846	52,200	3,304	87,461

2 歳 入

1 2 款 分担金及び負担金

104千円

1 項 分担金

104千円

目	補正前の額	補 正 額	計
	千円	千円	千円
2 災害復旧事業費分担金	254	104	358
計	10,904	104	11,008

1 4 款 国庫支出金

29,142千円

1 項 国庫負担金

249千円

2 衛生費国庫負担金	60	249	309
計	117,629	249	117,878

1 4 款 国庫支出金

29,142千円

2 項 国庫補助金

26,706千円

6 教育費国庫補助金	600	25,666	26,266
7 災害復旧費国庫補助金	660	1,040	1,700
計	148,412	26,706	175,118

1 4 款 国庫支出金

29,142千円

3 項 国庫委託金

2,187千円

2 民生費国庫委託金	1,260	2,187	3,447
計	1,745	2,187	3,932

節		説	明
区 分	金 額		
1 農地等災害復	千円 104	建設課	千円
旧事業費分担 金		農地災害復旧事業受益者分担金	104

1 予防費負担金	249	したら保健福祉センター 母子福祉費負担金 [負担率1/2]	249

3 小中学校管理 運営費補助金	25,666	教育課 冷房設備対応臨時特例交付金	25,666
1 農地等災害復 旧費補助金	1,040	建設課 農地災害復旧 [補助率1/2]	1,040

2 国民年金費委 託金	2,187	町民課 国民年金事務	2,187

1 2 款 分担金及び負担金 1 4 款 国庫支出金

15款 県支出金
1項 県負担金

23,704千円
7,724千円

目	補正前の額	補正額	計
1 総務費県負担金	千円 1,048,542	千円 7,600	千円 1,056,142
3 衛生費県負担金	30	124	154
計	1,122,926	7,724	1,130,650

15款 県支出金
2項 県補助金

23,704千円
32千円

3 衛生費県補助金	982	32	1,014
計	275,519	32	275,551

15款 県支出金
3項 県委託金

23,704千円
15,948千円

3 農林水産業費県委託金	7,712	15,948	23,660
計	34,517	15,948	50,465

18款 繰入金
2項 基金繰入金

90,461千円
90,461千円

2 公共施設等総合管理基金繰入金	72,008	3,000	75,008
4 財政調整基金繰入金	151,379	87,461	238,840

節		説	明
区 分	金 額		
1 ダム対策費負	千円 7,600	企画ダム対策課	千円
担金		水源地域整備事業（田口下水道） [負担率4/5]	7,600
1 予防費負担金	124	したら保健福祉センター 母子福祉費負担金 [負担率1/4]	124

2 環境衛生費補	32	生活課	
助金		住宅用太陽光発電施設導入促進事業 [定額補助]	32

1 林業振興費委	15,948	産業課	
託金		あいち森と緑づくり事業	15,948

1 公共施設等総	3,000	財政課	
合管理基金繰		公共施設等総合管理基金繰入金（公共施設解体等事業）	3,000
入金			
1 財政調整基金	87,461	財政課	
繰入金		財政調整基金繰入金	87,461

15款 県支出金 18款 繰入金

18款 繰入金 90,461千円
 2項 基金繰入金 90,461千円

目	補正前の額	補正額	計
	千円	千円	千円
計	411,387	90,461	501,848

20款 諸収入 200千円
 4項 雑入 200千円

4 雑入	60,908	200	61,108
計	316,436	200	316,636

21款 町債 52,200千円
 1項 過疎対策事業債 900千円

6 土木債	135,700	900	136,600
計	620,200	900	621,100

21款 町債 52,200千円
 5項 学校教育施設等整備事業債 51,300千円

1 学校教育施設等整備事業債	0	51,300	51,300
計	0	51,300	51,300

節		説	明
区 分	金 額		
	千円		千円

12 予防費収入	200	したら保健福祉センター 未熟児養育費個人負担金	200

2 公共下水道債	900	財政課 公共下水道債	900

1 学校教育施設 等整備事業債	51,300	財政課 学校教育施設等整備事業債	51,300

18款 繰入金 20款 諸収入 21款 町債

3 歳 出

1 款 議会費

162千円

1 項 議会費

162千円

目	補正前の額	補正額	計	補正額の財源内訳			
				特 定 財 源			一般財源
				国県支出金	地方債	その他	
1 議会費	千円 67,836	千円 162	千円 67,998	千円	千円	千円	千円 162
計	67,836	162	67,998	0	0	0	162

2 款 総務費

7,719千円

1 項 総務管理費

8,719千円

1 一般管理費	322,928	△7,352	315,576				△7,352
2 財産管理費	52,892	11,000	63,892				11,000
5 企画費	15,751	527	16,278				527
6 移住定住推進費	88,038	300	88,338				300
11 津具総合支所費	65,210	4,244	69,454			3,000 繰入金 3,000	1,244

節		説 明
区 分	金 額	
3 職員手当等	千円 162	議会事務局 千円
		期末手当（議員） 162

2 給料	△5,000	総務課 給料（一般職） △5,000
3 職員手当等	△1,000	期末手当 △1,000
4 共済費	△2,000	共済組合負担金 △2,000
13 委託料	648	委託料 648 会計年度任用職員制度導入支援業務委託 648
13 委託料	11,000	総務課 委託料 11,000 清嶺地区防災拠点測量・構想検討業務委託 11,000
19 負担金、補助 及び交付金	527	企画ダム対策課 補助金 527 東三河森林活用協議会補助金 527
8 報償費	300	企画ダム対策課 報償 300 しあわせまちづくり報奨金 300
11 需用費	1,187	津具総合支所管理課 修繕費 818
15 工事請負費	3,057	庁舎等修繕費 245 火災報知器受信機交換修繕 573 光熱水費 369

1 款 議会費 2 款 総務費

2款 総務費

7,719千円

1項 総務管理費

8,719千円

目	補正前の額 千円	補正額 千円	計 千円	補正額の財源内訳			
				特定財源			一般財源 千円
				国県支出金 千円	地方債 千円	その他 千円	
計	775,140	8,719	783,859	0	0	3,000	5,719

2款 総務費

7,719千円

2項 徴税費

△1,000千円

1 徴税総務費	39,698	△1,000	38,698				△1,000
計	55,942	△1,000	54,942	0	0	0	△1,000

3款 民生費

16,342千円

1項 社会福祉費

4,625千円

2 障害者福祉費	131,828	4,625	136,453				4,625
計	783,356	4,625	787,981	0	0	0	4,625

3款 民生費

16,342千円

2項 児童福祉費

10,530千円

1 児童福祉総務費	44,541	1,149	45,690				1,149
2 保育園費	131,344	9,381	140,725				9,381

節		説 明	千円
区 分	金 額		
	千円	工事請負費	3,057
		旧下津具小学校解体工事	3,057

2 給料	△1,000	総務課 給料（一般職）	△1,000

23 償還金、利子 及び割引料	4,625	町民課 償還金	4,625
		国庫支出金等過年度分返還金	4,625

13 委託料	1,149	町民課 委託料	1,149
		子ども子育て支援事業計画策定ニーズ調査委託	1,149
11 需用費	667	町民課 修繕費	667
15 工事請負費	8,714	名倉保育園遊具修繕費	206
		津具保育園遊具修繕費	461

2 款 総務費 3 款 民生費

3款 民生費

16,342千円

2項 児童福祉費

10,530千円

目	補正前の額	補正額	計	補正額の財源内訳			
				特定財源			一般財源
				国県支出金	地方債	その他	
	千円	千円	千円	千円	千円	千円	千円
計	180,248	10,530	190,778	0	0	0	10,530

3款 民生費

16,342千円

3項 国民年金事務取扱費

1,187千円

1 国民年金費	8,029	1,187	9,216	2,187			△1,000
				国庫支出金			
				2,187			
計	8,029	1,187	9,216	2,187	0	0	△1,000

4款 衛生費

5,167千円

1項 保健衛生費

2,857千円

1 保健衛生総務費	58,578	165	58,743				165
2 予防費	32,550	2,212	34,762	373		200	1,639
				国庫支出金		諸収入	
				249		200	
				県支出金			
				124			
4 環境衛生費	25,978	480	26,458	32			448
				県支出金			
				32			

節		説 明	千円
区 分	金 額		
	千円	工事請負費	8,714
		津具保育園空調設備整備工事	8,714

2 給料	△1,000	総務課	
		給料（一般職）	△1,000
13 委託料	2,187	町民課	
		委託料	2,187
		国民年金システム改修委託	2,187

18 備品購入費	165	したら保健福祉センター	
		備品購入費	165
		プリンタ	165
19 負担金、補助 及び交付金	2,212	したら保健福祉センター	
		補助金	2,212
		不妊検査費助成	1,403
		未熟児養育医療給付金	809
2 給料	13	総務課	
		給料（一般職）	13
3 職員手当等	57	期末手当	3

3款 民生費 4款 衛生費

4款 衛生費

5,167千円

1項 保健衛生費

2,857千円

目	補正前の額	補正額	計	補正額の財源内訳			
				特定財源			一般財源
				国県支出金	地方債	その他	
	千円	千円	千円	千円	千円	千円	千円
計	574,211	2,857	577,068	405	0	200	2,252

4款 衛生費

5,167千円

2項 清掃費

2,310千円

1 清掃総務費	200,893	2,310	203,203				2,310
計	200,893	2,310	203,203	0	0	0	2,310

5款 農林水産業費

24,586千円

1項 農業費

54千円

4 農業集落排水費	103,551	54	103,605				54
計	519,745	54	519,799	0	0	0	54

5款 農林水産業費

24,586千円

2項 林業費

24,532千円

1 林業総務費	19,303	△1,000	18,303				△1,000
---------	--------	--------	--------	--	--	--	--------

節		説 明	
区 分	金 額		
4 共済費	千円 10	勤勉手当	千円 52
19 負担金、補助 及び交付金	400	退職手当組合負担金	2
		共済組合負担金	10
		生活課 補助金	400
		住宅用太陽光発電システム設置費補助金	400

19 負担金、補助 及び交付金	2,310	生活課 補助金	2,310
		合併処理浄化槽設置費補助金	2,310

28 繰出金	54	生活課 繰出金	54
		農業集落排水特別会計繰出金	54

2 給料	△1,000	総務課 給料（一般職）	△1,000
------	--------	----------------	--------

4 款 衛生費 5 款 農林水産業費

5款 農林水産業費
2項 林業費

24,586千円

24,532千円

目	補正前の額	補正額	計	補正額の財源内訳			
				特定財源			一般財源
				国県支出金	地方債	その他	
2 林業振興費	千円 114,494	千円 18,948	千円 133,442	千円 15,948	千円	千円	千円 3,000
				県支出金 15,948			
3 林道事業費	229,092	6,584	235,676				6,584
計	362,889	24,532	387,421	15,948	0	0	8,584

6款 商工費
1項 商工費

1,217千円

1,217千円

1 商工総務費	41,485	1,000	42,485				1,000
4 観光施設管理費	59,796	217	60,013				217
計	117,023	1,217	118,240	0	0	0	1,217

節		説 明	千円
区 分	金 額		
13 委託料	15,948	産業課	
19 負担金、補助 及び交付金	3,000	委託料 あいち森と緑づくり事業委託 補助金 間伐材搬出事業補助金 林業経営作業道開設事業補助金	15,948 15,948 3,000 1,000 2,000
2 給料	13	総務課	
3 職員手当等	68	給料（一般職） 期末手当	13 3
4 共済費	3	勤勉手当 時間外勤務手当	13 50
14 使用料及び賃 借料	6,500	退職手当組合負担金 共済組合負担金 建設課 借上料 重機借上料	2 3 6,500 6,500

19 負担金、補助 及び交付金	1,000	産業課 補助金 起業チャレンジ支援補助金	1,000 1,000
7 賃金	217	産業課 賃金 作業賃金	217 217

5 款 農林水産業費 6 款 商工費

7款 土木費

15,665千円

2項 道路橋りょう費

7,065千円

目	補正前の額	補正額	計	補正額の財源内訳			
				特定財源			一般財源
				国県支出金	地方債	その他	
2 道路維持費	千円 190,514	千円 7,000	千円 197,514	千円	千円	千円	千円 7,000
3 道路改築費	329,018	65	329,083				65
計	557,345	7,065	564,410	0	0	0	7,065

7款 土木費

15,665千円

5項 公共下水道費

8,600千円

1 公共下水道費	285,864	8,600	294,464	7,600 県支出金	900 町債		100
				7,600	900		
計	285,864	8,600	294,464	7,600	900	0	100

8款 消防費

1,880千円

1項 消防費

1,880千円

3 消防施設費	45,249	1,880	47,129				1,880
計	302,547	1,880	304,427	0	0	0	1,880

節		説明	
区分	金額		
	千円		千円
14 使用料及び賃借料	7,000	建設課	
		借上料	7,000
		重機借上料	7,000
2 給料	10	総務課	
		給料(一般職)	10
3 職員手当等	47	期末手当	3
		勤勉手当	42
4 共済費	8	退職手当組合負担金	2
		共済組合負担金	8

28 繰出金	8,600	生活課	
		繰出金	8,600
		公共下水道特別会計繰出金	8,600

18 備品購入費	1,880	総務課	
		備品購入費	1,880
		発動発電機	1,880

7款 土木費 8款 消防費

9款 教育費

120,993千円

1項 教育総務費

120,491千円

目	補正前の額	補正額	計	補正額の財源内訳			
				特定財源			一般財源
				国県支出金	地方債	その他	
2 事務局費	千円 150,658	千円 120,491	千円 271,149	千円 25,666	千円 51,300	千円	千円 43,525
				国庫支出金 25,666	町債 51,300		
計	153,088	120,491	273,579	25,666	51,300	0	43,525

9款 教育費

120,993千円

2項 小学校費

124千円

1 小学校管理費	73,883	124	74,007				124
計	81,597	124	81,721	0	0	0	124

9款 教育費

120,993千円

4項 社会教育費

228千円

5 町民図書館費	5,029	228	5,257				228
----------	-------	-----	-------	--	--	--	-----

節		説	明
区 分	金 額		
12 役務費	千円 17	教育課	千円
13 委託料	388	自動車損害保険料	17
15 工事請負費	112,198	委託料	388
18 備品購入費	7,873	スクールバス運行業務委託	388
27 公課費	15	工事請負費	112,198
		井戸入教員住宅取壊工事	900
		小中学校空調設備整備工事	111,298
		備品購入費	7,873
		マイクロバス	7,873
		自動車重量税	15

2 給料	50	総務課	
3 職員手当等	63	給料（一般職）	50
4 共済費	11	期末手当	10
		勤勉手当	46
		退職手当組合負担金	7
		共済組合負担金	11

7 賃金	228	教育課	
		賃金	228
		事務賃金	228

9款 教育費

9款 教育費

120,993千円

4項 社会教育費

228千円

目	補正前の額	補正額	計	補正額の財源内訳			
				特定財源			一般財源
				国庫支出金	地方債	その他	
計	千円 519,017	千円 228	千円 519,245	千円 0	千円 0	千円 0	千円 228

9款 教育費

120,993千円

5項 保健体育費

150千円

4 つぐグリーン ンプラザ費	21,264	150	21,414				150
計	141,532	150	141,682	0	0	0	150

10款 災害復旧費

2,080千円

1項 農林施設災害復旧費

2,080千円

1 農地災害復 旧費	3,156	2,080	5,236	1,040		104	936
				国庫支出金 1,040		分担金及び 負担金 104	
計	4,656	2,080	6,736	1,040	0	104	936

節		説 明
区 分	金 額	
	千円	千円

11 需用費	150	津具総合支所管理課 光熱水費 150

15 工事請負費	2,080	建設課 工事請負費 2,080 現年災害復旧工事 2,080

給 与 費 明 細 書

1 特別職

単位：千円

区 分	職員数 (人)	給 与 費					共済費	合 計	備 考	
		報 酬	給 料	期 末 手 当	其 他 の 手 当	計				
				年 間 支 給 率 (月 分)						
補正前	長 等	3		21,048	8,394 (3.30)	5,903	35,345	5,580	40,925	
	議 員	12	29,580		11,796 (3.30)		41,376	11,182	52,558	
	その他の特別職	547	54,163			1,868	56,031	11,766	67,797	
	計	562	83,743	21,048	20,190	7,771	132,752	28,528	161,280	
補正後	長 等	3		21,048	8,394 (3.35)	5,903	35,345	5,580	40,925	
	議 員	12	29,580		11,958 (3.35)		41,538	11,182	52,720	
	その他の特別職	547	54,163			1,868	56,031	11,766	67,797	
	計	562	83,743	21,048	20,352	7,771	132,914	28,528	161,442	
比 較	長 等	0	0	0	0	0	0	0	0	
	議 員	0	0	0	162	0	162	0	162	
	その他の特別職	0	0	0	0	0	0	0	0	
	計	0	0	0	162	0	162	0	162	

2 一般職

(1) 総括

区 分	職員数 (人)	給 与 費				共済費 (千円)	合 計 (千円)	備 考
		報 酬 (千円)	給 料 (千円)	職員手当等 (千円)	計 (千円)			
補 正 前	(5) 101		358,998	260,043	619,041	116,015	735,056	
補 正 後	(5) 101		351,084	259,278	610,362	114,047	724,409	
比 較	(0) 0	0	△ 7,914	△ 765	△ 8,679	△ 1,968	△ 10,647	

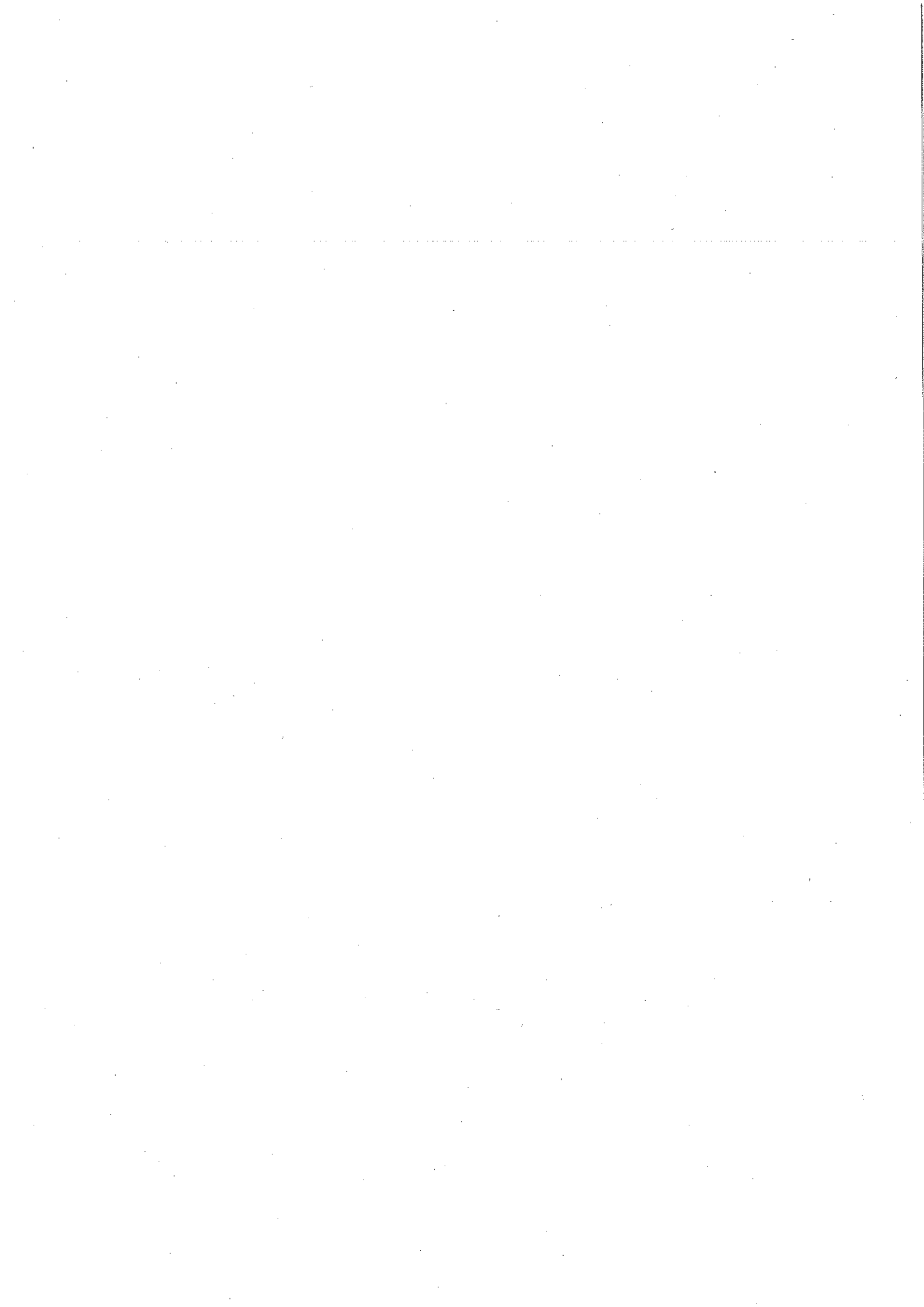
※()内は短時間勤務職員について外書き

職員手当等の内訳	区 分	扶養手当 (千円)	期末手当 (千円)	勤勉手当 (千円)	時間外勤務 手当 (千円)	休日勤務手当 (千円)	住居手当 (千円)	通勤手当 (千円)
	補正前	11,785	81,931	55,118	12,918	190	4,206	10,971
	補正後	11,785	80,950	55,271	12,968	190	4,206	10,971
	比 較	0	△ 981	153	50	0	0	0
職員手当等の内訳	区 分	管理職手当 (千円)	児童手当 (千円)	宿日直手当 (千円)	特殊勤務手当 (千円)	管理職員特別 勤務手当(千円)	単身赴任 手当(千円)	退職手当組合 負担金(千円)
	補正前	11,904	5,030	3,029	75	594	0	62,292
	補正後	11,904	5,030	3,029	75	594	0	62,305
	比 較	0	0	0	0	0	0	13

地方債の平成28年度末並びに平成29年度末及び平成30年度末における現在高の見込みに関する調書

単位：千円

区 分	平成28年度末 現在高	平成29年度末 現在高	平成30年度中増減見込み				平成30年度末 現在高見込額
			起債見込額			元金償還 見込額	
			既定額	補正額	計		
1. 普通債	2,823,610	2,894,459	649,000	52,200	701,200	361,826	3,233,833
(1) 公共事業等債	59,543	46,931	0	0	0	8,515	38,416
(2) 一般単独事業債	555,312	396,492	28,800	0	28,800	130,991	294,301
1 一般事業債	64,496	49,096	0	0	0	15,630	33,466
2 地域総合整備事業債	73,363	23,816	0	0	0	23,816	0
3 防災対策事業債	14,468	11,871	0	0	0	2,603	9,268
4 地方道路等整備事業債	10,167	4,729	0	0	0	3,336	1,393
5 合併特例債	388,018	286,580	0	0	0	85,606	200,974
6 緊急防災・減災事業債	4,800	20,400	28,800	0	28,800	0	49,200
(3) 公営住宅建設事業債	72,775	67,322	0	0	0	5,558	61,764
(4) 学校教育施設整備事業債	176,432	152,382	0	51,300	51,300	24,343	179,339
(5) 辺地債	3,259	0	0	0	0	0	0
(6) 過疎債	1,954,258	2,230,426	620,200	900	621,100	191,513	2,660,013
(7) 臨時財政特例債	0	0	0	0	0	0	0
(8) 調整債	0	0	0	0	0	0	0
(9) 県振興資金	2,031	906	0	0	0	906	0
2. 災害復旧債	0	0	8,500	0	8,500	0	8,500
3. その他	2,436,688	2,395,640	130,224	0	130,224	185,224	2,340,640
(1) 町民税等減税補てん債	22,278	16,486	0	0	0	5,876	10,610
(2) 臨時税取補てん債	3,165	0	0	0	0	0	0
(3) 臨時財政対策債	2,411,245	2,379,154	130,224	0	130,224	179,348	2,330,030
合 計	5,260,298	5,290,099	787,724	52,200	839,924	547,050	5,582,973



議案第57号

平成30年度設楽町国民健康保険特別会計補正予算（第2号）

平成30年度設楽町国民健康保険特別会計補正予算（第2号）は、次に定めるところによる。

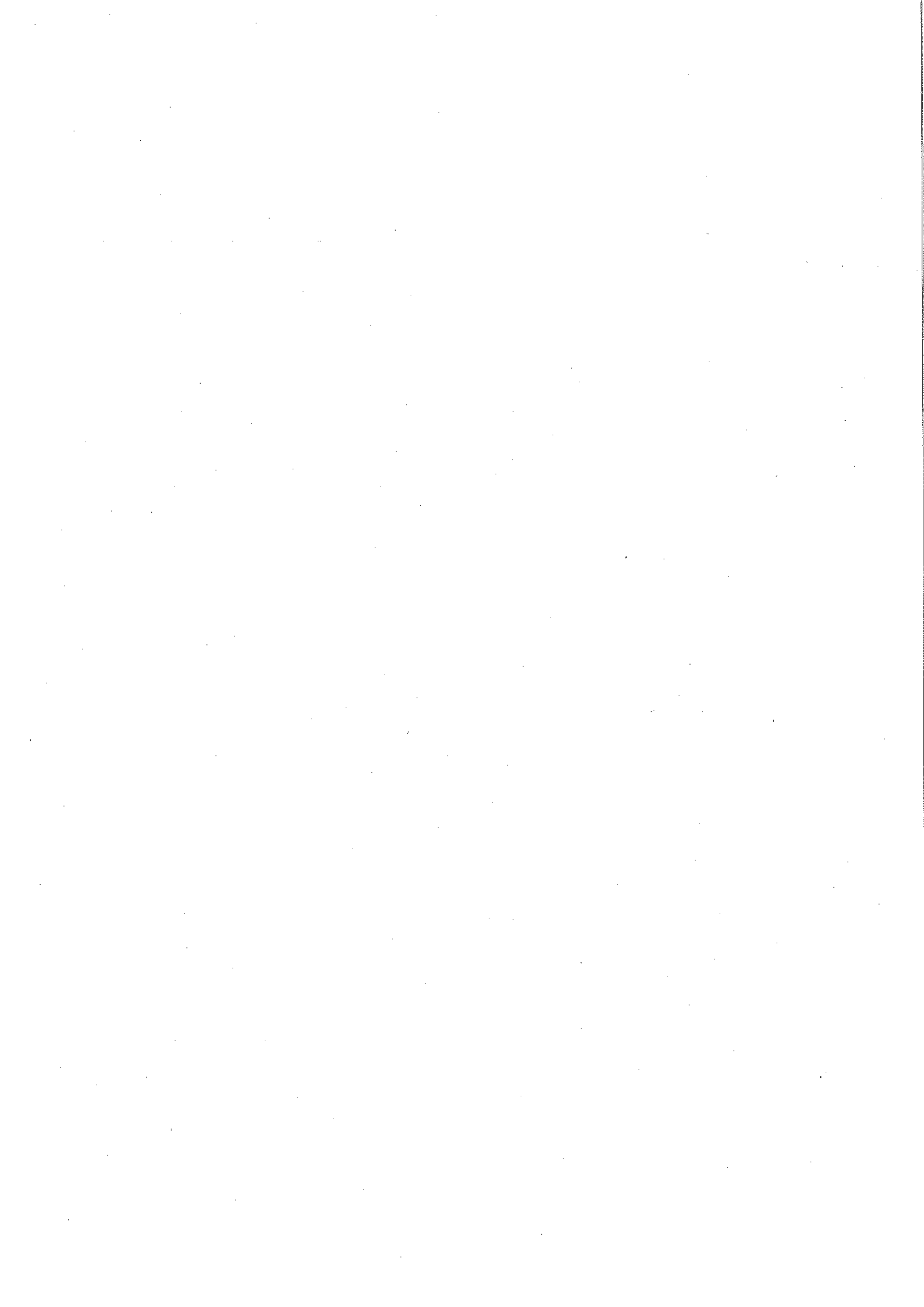
（歳入歳出予算の補正）

第1条 既定の歳入歳出予算の総額に歳入歳出それぞれ8,401千円を追加し、歳入歳出予算の総額を歳入歳出それぞれ562,864千円とする。

2 歳入歳出予算の補正の款項の区分及び当該区分ごとの金額並びに補正後の歳入歳出予算の金額は、「第1表 歳入歳出予算補正」による。

平成30年12月4日提出

設楽町長 横山光明



第1表 歳入歳出予算補正
歳 入

款	項	補正前の額	補正額	計
		千円	千円	千円
7	繰入金	54,090	8,401	62,491
	2 基金繰入金	10,000	8,401	18,401
	歳 入 合 計	554,463	8,401	562,864

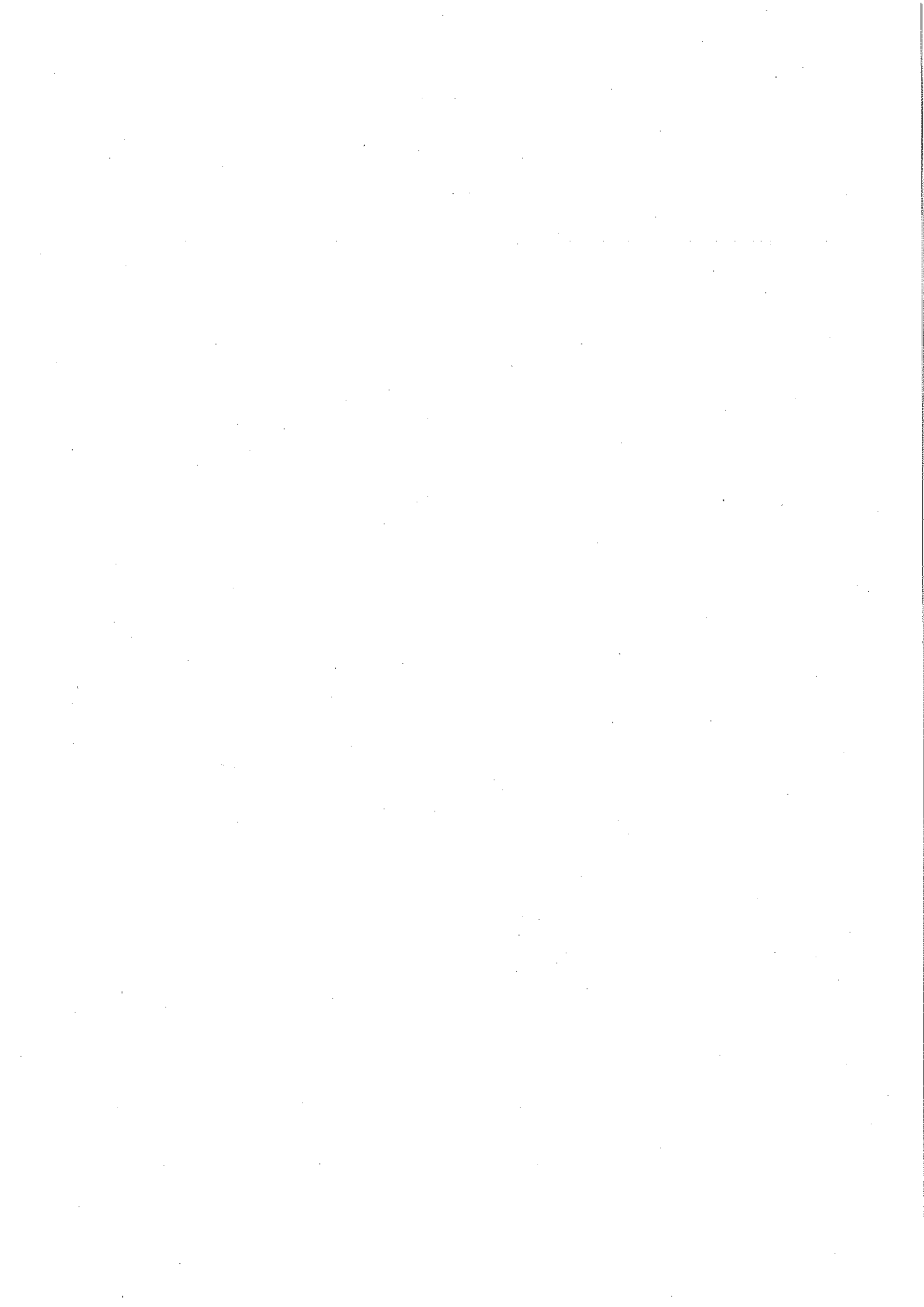
歳 出

款	項	補正前の額	補 正 額	計
		千円	千円	千円
2	保険給付費	374,710	8,057	382,767
	1 療養諸費	332,518	180	332,698
	2 高額療養費	40,831	6,837	47,668
	4 出産育児諸費	841	840	1,681
	5 葬祭諸費	500	200	700
5	保健事業費	3,755	194	3,949
	1 特定健康診査等事業費	2,988	194	3,182
6	諸支出金	4,366	150	4,516
	1 償還金及び還付加算金	4,365	150	4,515
	歳 出 合 計	554,463	8,401	562,864

平成30年度

設楽町国民健康保険特別会計補正予算(第2号)

に関する説明書



歳入歳出補正予算事項別明細書

1 総括
(歳入)

款	補正前の額	補正額	計
	千円	千円	千円
7 繰入金	54,090	8,401	62,491
歳入合計	554,463	8,401	562,864

(歳 出)

款	補正前の額	補 正 額	計
2 保険給付費	千円 374,710	千円 8,057	千円 382,767
5 保健事業費	3,755	194	3,949
6 諸支出金	4,366	150	4,516
歳 出 合 計	554,463	8,401	562,864

2 歳 入

7款 繰入金

8,401千円

2項 基金繰入金

8,401千円

目	補正前の額	補正額	計
1 基金繰入金	千円 10,000	千円 8,401	千円 18,401
計	10,000	8,401	18,401

節		説	明
区 分	金 額		
1 基金繰入金	千円 8,401	町民課 基金繰入金	千円 8,401

3 歳 出

2 款 保険給付費

8,057千円

1 項 療養諸費

180千円

目	補正前の額	補正額	計	補正額の財源内訳			
				特定財源			一般財源
				国県支出金	地方債	その他	
5 審査手数料	千円 746	千円 180	千円 926	千円	千円	千円 180 繰入金 180	千円
計	332,518	180	332,698	0	0	180	0

2 款 保険給付費

8,057千円

2 項 高額療養費

6,837千円

1 一般被保険者高額療養費	40,463	6,837	47,300			6,837 繰入金 6,837	
計	40,831	6,837	47,668	0	0	6,837	0

2 款 保険給付費

8,057千円

4 項 出産育児諸費

840千円

1 出産育児一時金	841	840	1,681			840 繰入金 840	
計	841	840	1,681	0	0	840	0

2 款 保険給付費

8,057千円

5 項 葬祭諸費

200千円

1 葬祭費	500	200	700			200 繰入金 200	
計	500	200	700	0	0	200	0

節		説明	千円
区分	金額		
12 役務費	千円 180	町民課	
		手数料	180
		審査支払手数料	180

19 負担金、補助 及び交付金	6,837	町民課	
		負担金	6,837
		高額療養費	6,837

20 扶助費	840	町民課	
		扶助費	840
		出産育児一時金	840

20 扶助費	200	町民課	
		扶助費	200
		葬祭費	200

5款 保健事業費

194千円

1項 特定健康診査等事業費

194千円

目	補正前の額	補正額	計	補正額の財源内訳			
				特定財源			一般財源
				国県支出金	地方債	その他	
1 特定健康診査等事業費	千円 2,988	千円 194	千円 3,182	千円	千円	千円 194 繰入金 194	千円
計	2,988	194	3,182	0	0	194	0

6款 諸支出金

150千円

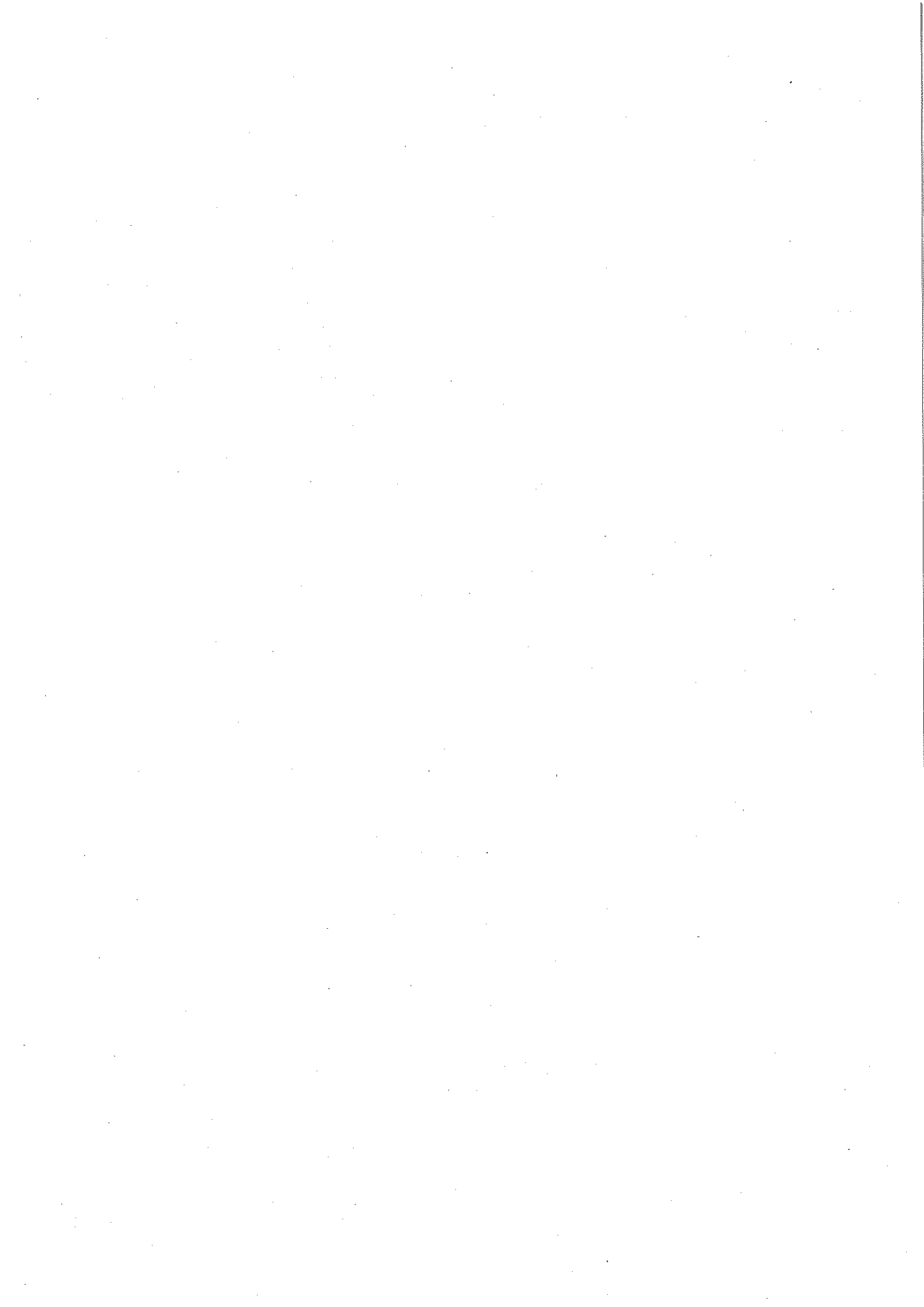
1項 償還金及び還付加算金

150千円

1 一般被保険者保険料還付金	300	150	450			150 繰入金 150	
計	4,365	150	4,515	0	0	150	0

節		説明	千円
区分	金額		
11 需用費	千円 194	町民課 印刷製本費	194

23 償還金、利子 及び割引料	150	町民課 償還金 過誤納還付金	150 150



議案第58号

平成30年度設楽町後期高齢者医療保険特別会計補正予算（第1号）

平成30年度設楽町後期高齢者医療保険特別会計補正予算（第1号）は、次に定めるところによる。

（歳入歳出予算の補正）

- 第1条 既定の歳入歳出予算の総額に歳入歳出それぞれ1,096千円を追加し、歳入歳出予算の総額を歳入歳出それぞれ211,307千円とする。
- 2 歳入歳出予算の補正の款項の区分及び当該区分ごとの金額並びに補正後の歳入歳出予算の金額は、「第1表 歳入歳出予算補正」による。

平成30年12月4日提出

設楽町長 横山 光明



第1表 歳入歳出予算補正
歳 入

款	項	補正前の額	補正額	計
		千円	千円	千円
5	諸収入	3,097	1,096	4,193
	3 受託事業収入	2,778	1,096	3,874
	歳 入 合 計	210,211	1,096	211,307

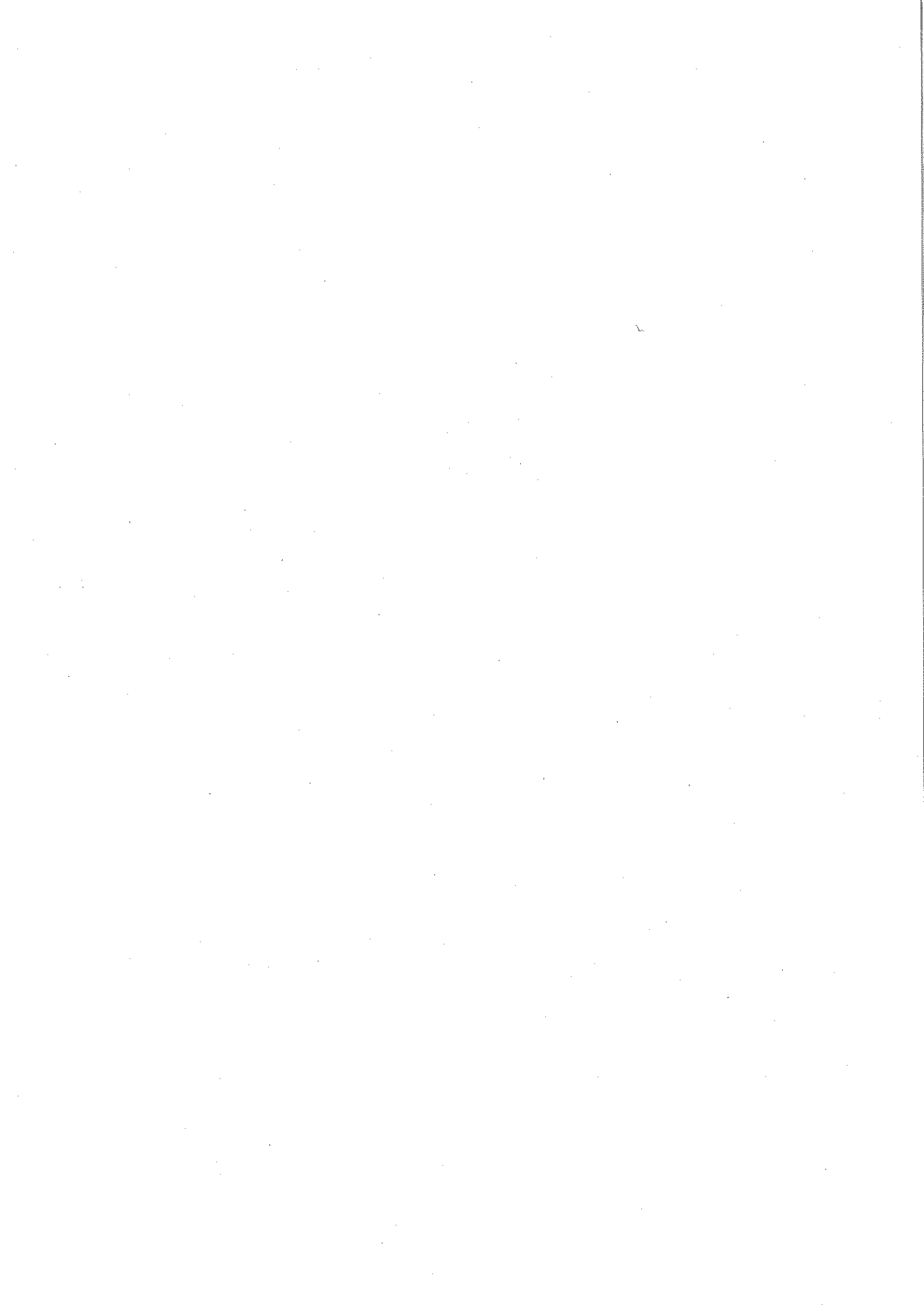
歳 出

款	項	補正前の額	補 正 額	計
		千円	千円	千円
1	総務費	7,571	1,096	8,667
	1 総務管理費	7,571	1,096	8,667
	歳 出 合 計	210,211	1,096	211,307

平成 30 年度

設楽町後期高齢者医療保険特別会計補正予算(第 1 号)

に関する説明書



歳入歳出補正予算事項別明細書

1 総括
(歳入)

款	補正前の額	補正額	計
	千円	千円	千円
5 諸収入	3,097	1,096	4,193
歳入合計	210,211	1,096	211,307

(歳 出)

款	補正前の額	補 正 額	計
1 総務費	千円 7,571	千円 1,096	千円 8,667
歳 出 合 計	210,211	1,096	211,307

補正額の財源内訳			
特 国県支出金	定 地方債	財 その他	源 一般財源
千円	千円	千円	千円
		1,096	0
0	0	1,096	0

2 歳 入

5款 諸収入

1,096千円

3項 受託事業収入

1,096千円

目	補正前の額	補 正 額	計
1 後期高齢者医療広域連合受託事業収入	千円 2,778	千円 1,096	千円 3,874
計	2,778	1,096	3,874

節		説	明
区 分	金 額		
1 後期高齢者医療広域連合受託事業収入	千円 1,096	町民課 後期高齢者医療保険事業受託	千円 1,096

3 歳 出

1 款 総務費

1,096千円

1 項 総務管理費

1,096千円

目	補正前の額	補正額	計	補正額の財源内訳			
				特 定 財 源			一般財源
				国県支出金	地方債	その他	
1 一般管理費	千円 7,571	千円 1,096	千円 8,667	千円	千円	千円 1,096 諸収入 1,096	千円
計	7,571	1,096	8,667	0	0	1,096	0

節		説明	
区分	金額		
13 委託料	千円 1,096	町民課	千円
		委託料	1,096
		健康診査等委託	1,096



議案第59号

平成30年度設楽町公共下水道特別会計補正予算(第2号)

平成30年度設楽町公共下水道特別会計補正予算(第2号)は、次に定めるところによる。

(歳入歳出予算の補正)

第1条 既定の歳入歳出予算の総額に歳入歳出それぞれ15,000千円を追加し、歳入歳出予算の総額を歳入歳出それぞれ461,565千円とする。

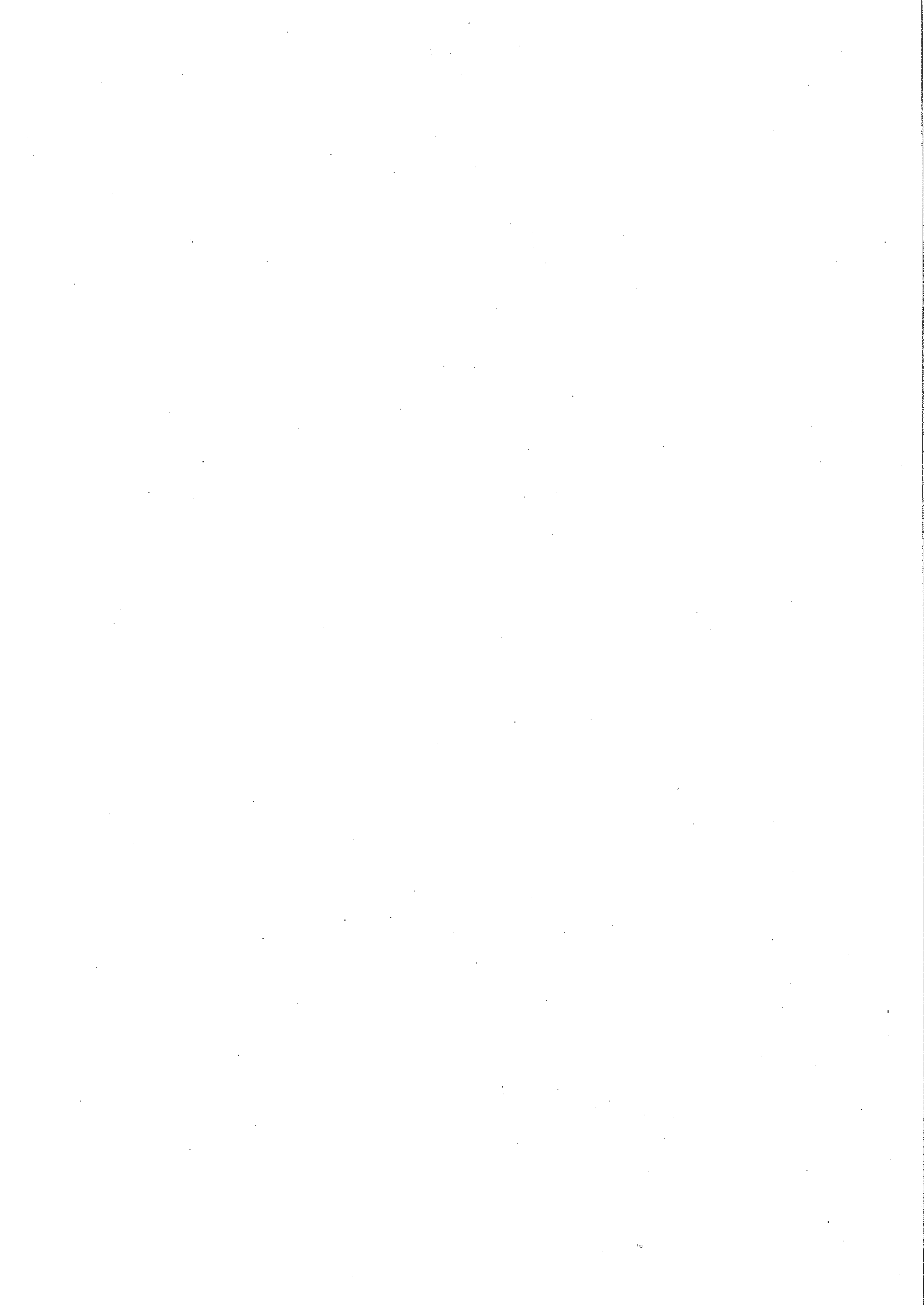
2 歳入歳出予算の補正の款項の区分及び当該区分ごとの金額並びに補正後の歳入歳出予算の金額は、「第1表 歳入歳出予算補正」による。

(地方債の補正)

第2条 地方債の変更は、「第2表 地方債補正」による。

平成30年12月4日提出

設楽町長 横山光明



第1表 歳入歳出予算補正
歳 入

款	項	補正前の額	補 正 額	計
		千円	千円	千円
1	国庫支出金	130,000	5,500	135,500
	1 国庫補助金	130,000	5,500	135,500
2	繰入金	285,864	8,600	294,464
	1 一般会計繰入金	285,864	8,600	294,464
3	町債	30,700	900	31,600
	1 町債	30,700	900	31,600
	歳 入 合 計	446,565	15,000	461,565

歳 出

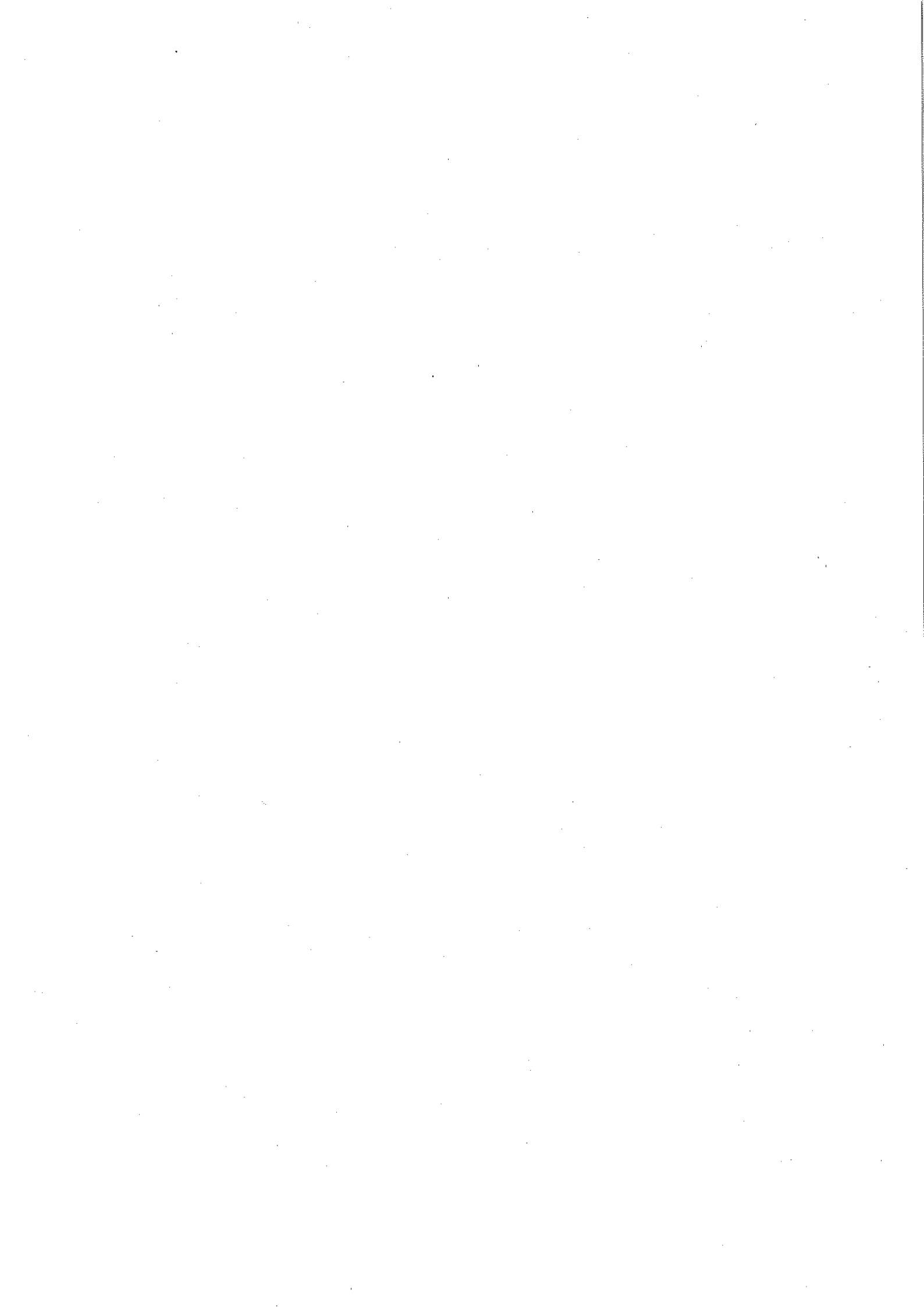
款	項	補正前の額	補 正 額	計
		千円	千円	千円
2	事業費	437,491	15,000	452,491
	1 施設建設費	437,491	15,000	452,491
	歳 出 合 計	446,565	15,000	461,565

第2表 地方債補正

起債の目的	補正前 限度額(千円)	補正後 限度額(千円)
公共下水道整備事業	30,700	31,600
合 計	30,700	31,600



平成 30 年度
設楽町公共下水道特別会計補正予算(第 2 号)
に関する説明書



歳入歳出補正予算事項別明細書

1 総括
(歳入)

款	補正前の額	補正額	計
	千円	千円	千円
1 国庫支出金	130,000	5,500	135,500
2 繰入金	285,864	8,600	294,464
3 町債	30,700	900	31,600
歳入合計	446,565	15,000	461,565

(歳 出)

款	補正前の額	補 正 額	計
2 事業費	千円 437,491	千円 15,000	千円 452,491
歳 出 合 計	446,565	15,000	461,565

補正額の財源内訳			
特 定	財源		一般財源
国県支出金	地方債	その他	
千円	千円	千円	千円
5,500	900	8,600	0
5,500	900	8,600	0

2 歳 入

1 款 国庫支出金 5,500千円

1 項 国庫補助金 5,500千円

目	補正前の額	補 正 額	計
1 国庫補助金	千円 130,000	千円 5,500	千円 135,500
計	130,000	5,500	135,500

2 款 繰入金 8,600千円

1 項 一般会計繰入金 8,600千円

1 一般会計繰入金	285,864	8,600	294,464
計	285,864	8,600	294,464

3 款 町債 900千円

1 項 町債 900千円

1 町債	30,700	900	31,600
計	30,700	900	31,600

節		説	明
区 分	金 額		
1 公共下水道事業費補助金	千円 5,500	生活課 社会資本整備総合交付金 [補助率 1 / 2]	千円 5,500

1 一般会計繰入金	8,600	生活課 一般会計繰入金	8,600

1 町債	900	生活課 下水道事業債	900

3 歳 出

2 款 事業費

15,000千円

1 項 施設建設費

15,000千円

目	補正前の額	補正額	計	補正額の財源内訳			
				特 定 財 源			一般財源
				国県支出金	地方債	その他	
1 施設建設費	千円 437,491	千円 15,000	千円 452,491	千円 5,500	千円 900	千円 8,600	千円
				国庫支出金	町債	繰入金	
				5,500	900	8,600	
計	437,491	15,000	452,491	5,500	900	8,600	0

節		説明	
区分	金額		
15 工事請負費	千円		千円
	15,000	生活課	
		工事請負費	15,000
		管渠工事	15,000

地方債の平成28年度末並びに平成29年度末及び平成30年度末における現在高の見込みに関する調書

単位:千円

区 分	平成28年度末 現在高	平成29年度末 現在高	平成30年度中増減見込み				平成30年度末 現在高見込額
			起債見込額			元金償還 見込額	
			既定額	補正額	計		
公共下水道整備事業	2,200	18,000	30,700	900	31,600	0	49,600

議案第60号

平成30年度設楽町農業集落排水特別会計補正予算（第1号）

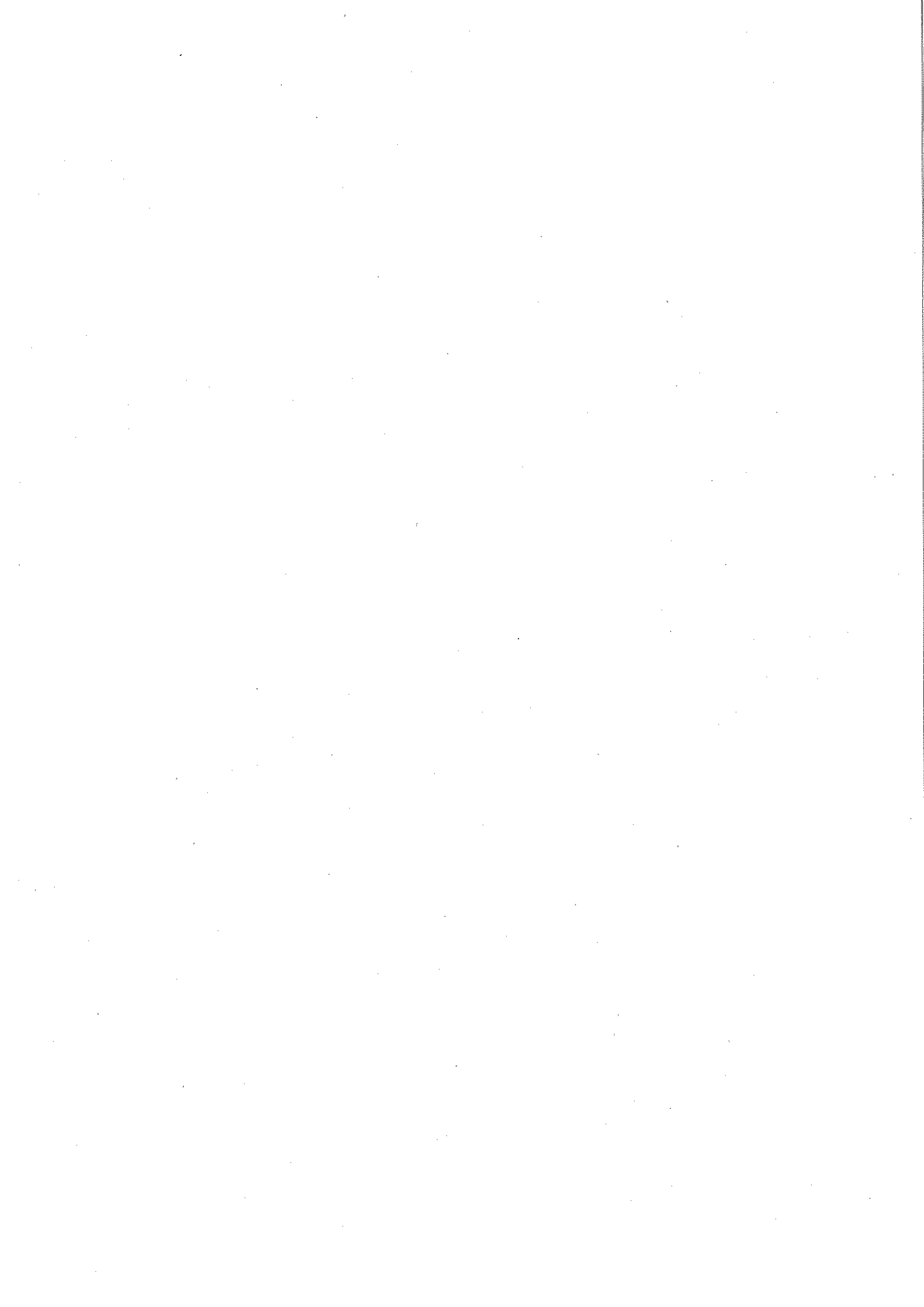
平成30年度設楽町農業集落排水特別会計補正予算（第1号）は、次に定めるところによる。

（歳入歳出予算の補正）

- 第1条 既定の歳入歳出予算の総額に歳入歳出それぞれ54千円を追加し、歳入歳出予算の総額を歳入歳出それぞれ144,202千円とする。
- 2 歳入歳出予算の補正の款項の区分及び当該区分ごとの金額並びに補正後の歳入歳出予算の金額は、「第1表 歳入歳出予算補正」による。

平成30年12月4日提出

設楽町長 横山光明



第1表 歳入歳出予算補正
歳入

款	項	補正前の額	補正額	計
		千円	千円	千円
5	繰入金	103,551	54	103,605
	1 一般会計繰入金	103,551	54	103,605
	歳入合計	144,148	54	144,202

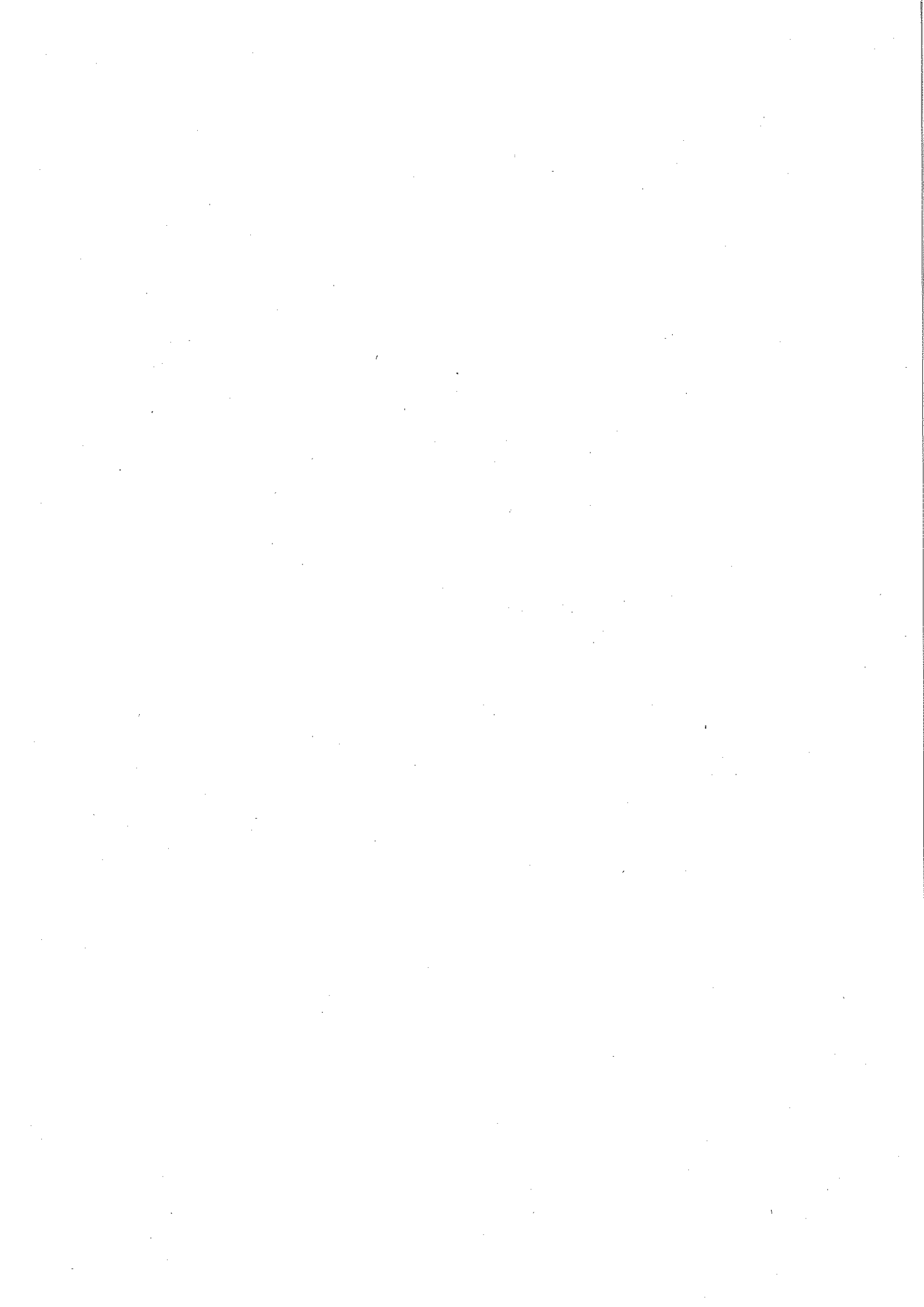
歳 出

款	項	補正前の額	補 正 額	計
		千円	千円	千円
1	総務費	90,291	54	90,345
	1 総務管理費	90,291	54	90,345
	歳 出 合 計	144,148	54	144,202

平成 30 年度

設楽町農業集落排水特別会計補正予算(第 1 号)

に関する説明書



歳入歳出補正予算事項別明細書

1 総括
(歳入)

款	補正前の額	補正額	計
	千円	千円	千円
5 繰入金	103,551	54	103,605
歳入合計	144,148	54	144,202

(歳 出)

款	補正前の額	補 正 額	計
1 総務費	千円 90,291	千円 54	千円 90,345
歳 出 合 計	144,148	54	144,202

補正額の財源内訳			
特 国県支出金	定 地方債	財 その他	源 一般財源
千円	千円	千円	千円
		54	0
0	0	54	0

2 歳 入

5 款 繰入金

54千円

1 項 一般会計繰入金

54千円

目	補正前の額	補 正 額	計
1 一般会計繰入金	千円 103,551	千円 54	千円 103,605
計	103,551	54	103,605

節		説	明
区 分	金 額		
1 一般会計繰入金	千円 54	生活課 総務管理	千円 54

3 歳 出

1 款 総務費

54千円

1 項 総務管理費

54千円

目	補正前の額	補正額	計	補正額の財源内訳			
				特 定 財 源			一般財源
				国県支出金	地方債	その他	
1 総務管理費	千円 90,291	千円 54	千円 90,345	千円	千円	千円 54 繰入金 54	千円
計	90,291	54	90,345	0	0	54	0

節		説明	
区分	金額		
3 職員手当等	千円 21	総務課	千円
4 共済費	33	勤勉手当	21
		共済組合負担金	33

給 与 費 明 細 書

1 一般職

(1) 総括

区 分	職員数 (人)	給 与 費				共済費 (千円)	合 計 (千円)	備 考
		報 酬 (千円)	給 料 (千円)	職員手当等 (千円)	計 (千円)			
補正前	1		4,636	3,288	7,924	1,341	9,265	
補正後	1		4,636	3,309	7,945	1,374	9,319	
比 較	0	0	0	21	21	33	54	

職員手当等の内訳	区 分	扶養手当 (千円)	期末手当 (千円)	勤勉手当 (千円)	時間外勤務 手当 (千円)	休日勤務手当 (千円)	住居手当 (千円)	通勤手当 (千円)
		補正前	234	1,156	723	0	0	0
	補正後	234	1,156	744	0	0	0	147
	比 較	0	0	21	0	0	0	0
	区 分	管理職手当 (千円)	児童手当 (千円)	宿日直手当 (千円)	特殊勤務手当 (千円)	管理職員特別 勤務手当(千円)	単身赴任 手当(千円)	退職手当組合 負担金(千円)
	補正前	276	0	0	10	0	0	742
	補正後	276	0	0	10	0	0	742
	比 較	0	0	0	0	0	0	0